



## DOSSIER PÉDAGOGIQUE

Classes de Découvertes - Séjours de Vacances

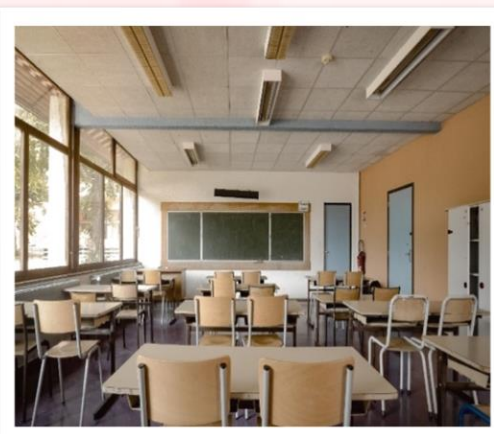
Centre de Vacances - Ancelle Les hautes Alpes (05)

# SOMMAIRE

<b>I. Le centre Fol 69- La Martégale</b>	<b>3</b>
Situation du centre	4
Où se trouve le centre ? <i>(petit jeu)</i>	5
L'accueil – Le personnel	6
L'hébergement	7
La restauration	9
Les équipements et le matériel	10
Les règles de vie du centre	11
Une journée au centre <i>(petit jeu)</i>	11
Fiche trousseau pour les séjours	12
<b>II. La vallée du Champsaur</b>	<b>13</b>
Géographie	14
Station d'Ancelle	15
Le parc national des écrins	16
Protection de l'environnement	17
Les activités durant votre séjour	18
<b>II. Classes de découvertes - Axes d'études à la Martégale</b>	<b>19</b>
Les différents axes d'étude	20
Avec nos animateurs	21



## I. CENTRE FOL 69 – LA MARTEGALE



# I. Centre FOL 69- La Martégale

## Situation du centre

**Particularités ses toits bleus !**



Le centre de La Martégale est détenu par la commune de Martigues (13). Depuis Janvier 2017, la Ligue de l'enseignement du Rhône a obtenu la délégation de service public pour sa gestion durant 6 années.

## **Sa situation Géographique**

Situé en région Provence Alpes Côtes d'Azur dans le département des Hautes Alpes, La Martégale est un centre moyenne montagne, proche du Parc Naturel Régional des Ecrins, et à proximité de la station de Ski d'Annelle. Du haut de ses 1300 mètres d'altitude, il est entouré par la Vallée du Drac.

## **Quelques repères :**

A 2h30 de Lyon et Martigues

A 25 min de Gap (gare SNCF)

A 1h30 de Grenoble

## Où se trouve le centre ?



Notre région s'appelle : .....

Cite les 6 départements qui la composent :

• ..... • ..... • .....  
• ..... • ..... • .....  
.....

Sais-tu quel est le numéro du département des Hautes-Alpes :

Quelle est la préfecture de ce département ?

Quel pays est situé à la frontière des Hautes Alpes ?

Trouve la distance approximative qui sépare le centre de ton école :

Pour venir nous voir, quels départements as-tu traversés ?

Les Hautes-Alpes sont composées de 11 régions naturelles : *le Briançonnais, le Dévoluy, le Champsaur, l'Embrunais, le Gapençais, le Queyras, la Vallouise, le Valgaudemar* –  
Sais-tu dans quelle région tu vas passer ton séjour ?

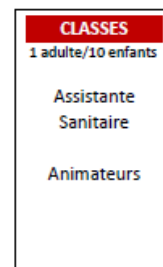
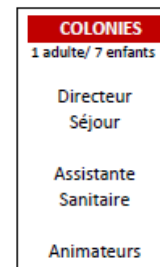
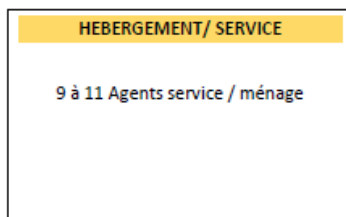
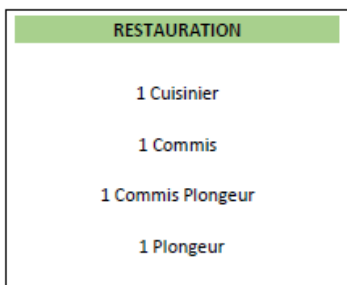
## L'accueil – Le personnel



Une équipe disponible, souriante et accueillante sera présente lors de votre arrivée pour vous faire passer un agréable séjour.

- un directeur loge sur le centre pour intervenir à toute heure
- un responsable d'animation
- des animateurs diplômés BAFA/AS pour la vie quotidienne
- des animateurs ou moniteurs diplômés BE/AMM/MUSCHER
- un chef de cuisine, commis, commis plongeur, et plongeur
- un factotum
- une équipe d'agents de service pour l'entretien, ménage, lingerie, service, plonge.

### ORGANIGRAMME LA MARTEGALE



## L'hébergement



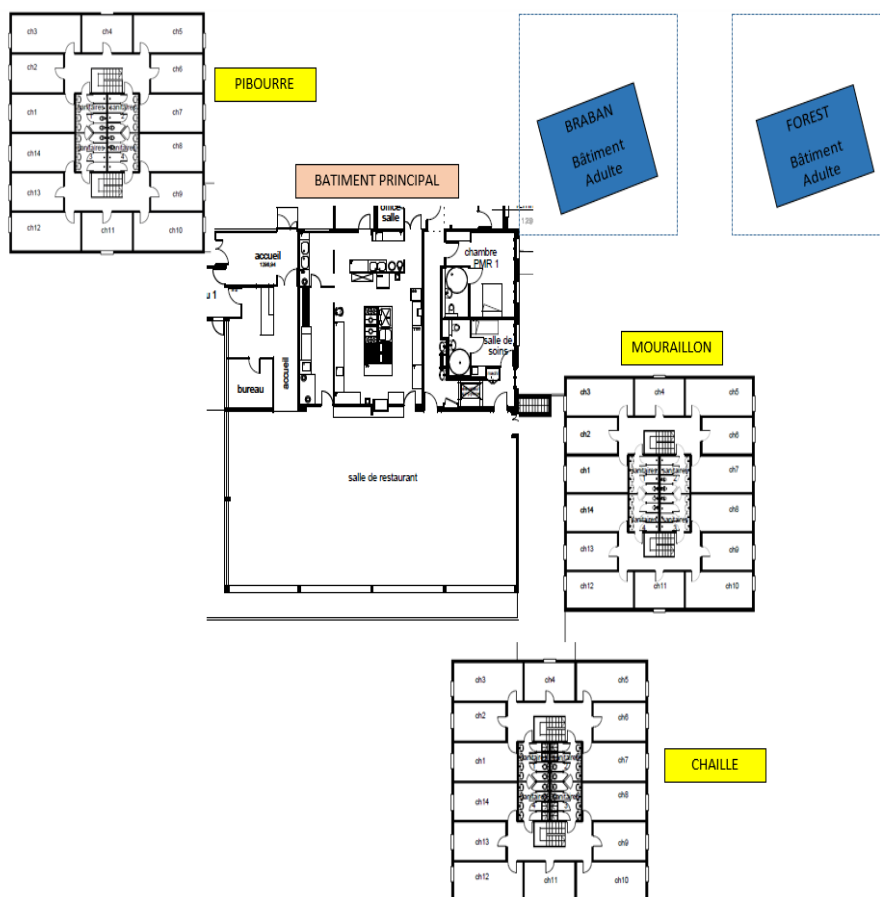
Le centre est équipé de 250 lits répartis en chambres de 2 lits (lits simples) à 6 lits (lits superposés et lits simples). Il est organisé en cinq chalets de vie distincte, dont deux avec sanitaires, douches dans les chambres et trois sur le palier.

Chambres équipées de tables de nuit et d'armoires.

2 Bâtiments pour les Adultes et Familles : Braban et Forest. Chambres de 2 à 4 lits pouvant avoir le sanitaire complet.

## Plan d'hébergement

### Plan de masse



## Plan de chambres

REPARTITION DES CHAMBRES CHALET ENFANT						REPARTITION DES CHAMBRES CHALET ENFANT						REPARTITION DES CHAMBRES CHALET ENFANT					
Batiment Chaillé						Batiment Mouraillon						Batiment Pibourre					
N°	NBRE DE PLACE	LITS	SANITAIRES	NOM DU CLIENT	NBRE DE PERS	N°	NBRE DE PLACE	LITS	SANITAIRES	NOM DU CLIENT	NBRE DE PERS	N°	NBRE DE PLACE	LITS	SANITAIRES	NOM DES ENFANTS	NBRE DE PERS
1	6	2 lits simples + 2 lits superposés	Collectif			1	4	4 lits simples	Collectif			1	6	3 lits superposés	Collectif		
2	4	4 lits simples	Collectif			2	4	4 lits simples	Collectif			2	4	2 lits superposés	Collectif		
3	6	2 lits simples + 2 lits superposés	Collectif			3	4	4 lits simples	Collectif			3	6	3 lits superposés	Collectif		
4	3	1 lit superposé + 1 lit simple	Douche / wc	Animateurs		4	3	1 lit superposé + 1 lit simple	Douche / wc	Animateurs		4	3	1 lit superposé + 1 lit simple	Douche / wc	ANIMATEURS	
5	6	2 lits simples + 2 lits superposés	Collectif			5	5	4 lits simples	Collectif			5	6	3 lits superposés	Collectif		
6	4	4 lits simples	Collectif			6	4	4 lits simples	Collectif			6	4	2 lits superposés	Collectif		
7	6	2 lits simples + 2 lits superposés	Collectif			7	4	4 lits simples	Collectif			7	6	3 lits superposés	Collectif		
8	6	2 lits simples + 2 lits superposés	Collectif			8	4	4 lits simples	Collectif			8	6	3 lits superposés	Collectif		
9	4	4 lits simples	Collectif			9	4	4 lits simples	Collectif			9	4	2 lits superposés	Collectif		
10	6	2 lits simples + 2 lits superposés	Collectif			10	5	5 lits simples	Collectif			10	6	3 lits superposés	Collectif		
11	3	1 lit superposé + 1 lit simple	Douche / wc	Animateurs		11	3	1 lit superposé + 1 lit simple	Douche / wc	Animateurs		11	3	1 lit superposé + 1 lit simple	Douche / wc	ANIMATEURS	
12	6	2 lits simples + 2 lits superposés	Collectif			12	4	4 lits simples	Collectif			12	6	3 lits superposés	Collectif		
13	4	4 lits simples	Collectif			13	4	4 lits simples	Collectif			13	4	2 lits superposés	Collectif		
14	6	2 lits simples + 2 lits superposés	Collectif			14	4	4 lits simples	Collectif			14	6	3 lits superposés	Collectif		
<b>Total</b>	<b>70</b>					<b>Total</b>	<b>56</b>					<b>Total</b>	<b>70</b>				

BATIMENT FOREST						
N°	NBRE DE PLACE	LITS	SANITAIRES	NOM DU CLIENT	NBRE DE PERS	DATE DU SEJOUR
1	3	1 lit simple + 1 lit superposé	Douche			
2	2	2 lits simples	Douche			
3	4	2 lits simples + 2 1 lit superposé	Douche + wc			
4	2	2 lits simples	Douche			
5	2	2 lits simples	Douche			
6	4	2 lits simples + 2 1 lit superposé	Douche + wc			
7	2	2 lits simples	Douche			
8	3	1 lit simple + 1 lit superposé	Douche			
9	4	2 lits simples + 1 lit superposé	Douche + wc			
10	4	2 lits simples + 1 lit superposé	Douche + wc			
<b>Total</b>	<b>30</b>					
BATIMENT BRABAN						
N°	NBRE DE PLACE	LITS	SANITAIRES	NOM DU CLIENT	NBRE DE PERS	DATE DU SEJOUR
1	4	2 lits simples + 1 lit superposé	Douche + wc			
2	4	2 lits simples + 1 lit superposé	Douche			
3	2	2 lits simples	Douche			
4	2	2 lits simples	Douche + wc			
5	2	2 lits simples	Douche + wc			
6	2	2 lits simples	Douche			
7	4	2 lits simples + 1 lit superposé	Douche			
8	4	2 lits simples + 1 lit superposé	Douche + wc			
9	4	2 lits simples + 1 lit superposé	Douche + wc			
10	4	2 lits simples + 1 lit superposé	Douche + wc			
11	2	2 lits simples	Douche			
12	2	2 lits simples	sur le pallier			
13	2	2 lits simples	sur le pallier			
14	2	2 lits simples	Douche			
15	4	2 lits simples + 1 lit superposé	Douche + wc			
16	4	2 lits simples + 1 lit superposé	Douche + wc			
<b>Total</b>	<b>48</b>					

### Chambres pour personnes à mobilité réduite

N°	NBRE DE PLACE	LITS	SANITAIRES	NOM DU CLIENT	NBRE DE PERS	DATE DU SEJOUR
PMR 1	2	2 lits simples	Douche + wc			
PMR 2	2	2 lits simples	Douche + wc			
<b>Total</b>	<b>4</b>					
Total de place avec douche			30			
Total de place avec douche et wc			48			
Total de place sans douche ni WC			4			
<b>Total</b>			<b>82</b>			



## La restauration



Une cuisine traditionnelle de qualité et privilégiant les produits locaux est servie dans deux salles de restauration : une d'une capacité de 180 couverts et une seconde d'une capacité de 60, avec, pour toutes deux, une vue imprenable sur le domaine skiable d'Anelle. Durant votre séjour, nous vous ferons découvrir des spécialités culinaires de notre belle région. `

### MENUS TYPE SUR UNE SEMAINE

	Jour 1	Jour 2	Jour 3	Jour 4	Jour 5	Jour 6	Jour 7
<b>Petit-déjeuner</b>		Pain, beurre, confiture/miel, céréales, Lait, chocolat, thé et café pour les adultes	Pain, beurre, confiture/miel, céréales, Lait, chocolat, thé et café pour les adultes	Pain, beurre, confiture/miel, céréales, Lait, chocolat, thé et café pour les adultes	Pain, beurre, confiture/miel, céréales, Lait, chocolat, thé et café pour les adultes	Pain, beurre, confiture/miel, céréales, Lait, chocolat, thé et café pour les adultes	Pain, beurre, confiture/miel, céréales, Lait, chocolat, thé et café pour les adultes
<b>Déjeuner</b>	Salade de tomates Paupiette de poisson Blé Flan caramel	Macédoine de légumes Sauté de porc au curry Choux fleurs Fromage chèvre Fruits	Carottes râpées avec pomme Escalope de dinde à la provençale Pommes de terre sautées Compote	Feuilles endives garnies de céleris remoulade / thon  Cuisses de poulet Frites  Yaourt aux fruits	Céleris / maïs Chipolatas Courgettes sautées Fromage Abricots / Nectarines	Feuilleté Moussaka Crème dessert chocolat	<b>Panier repas</b> Paquet de chips/sandwich thon crudité ou rosette ou jambon ou poulet/compote/petit gâteau/bouteille d'eau 50 cl
<b>Goûter</b>	Pain / nutella Jus de fruits	Pain / chocolat Jus de fruits	Pogne Jus de fruits	Biscuits Jus de fruits	Pain / chocolat Jus de fruits	Tarte du Champsaur/ jus de fruits	
<b>Dîner</b>	Salade verte / noix Pizza fromage / champignons/ fromage Compote	Potage de légumes Lasagnes Salade verte Glace	Raclette du Champsaur fruits	Salade de tomates Vol au vent avec quenelle / champignons Banane au four	Betteraves rouges Céleris rémoulade Canélonis  Crème dessert	Assiette anglaise Poulet froid / pâté croûte / crudités  Fromage blanc et coulis de fruits rouges	

### Horaires des repas

\* Petit déjeuner.8H00 / 9H00

\* Déjeuner.12H15

\* Dîner.19H00

## Les équipements et le matériel



Une salle de détente et convivialité : cadre chaleureux vous pouvez profiter de jeux de sociétés, jeux éthiques, livres, baby-foot, discothèque pour les veillées.

5 salles polyvalentes (ou salles de classe). Elles correspondent aux chalets : 2 salles de 30 élèves + 1 salle d'activité + 2 vestiaires

Une infirmerie

Deux chambres PMR

Un ascenseur

Une salle télévision équipée.

Plusieurs espaces de jeux extérieurs.

Un parking au pied du centre est accessible pour les voitures et pour les cars.

Le matériel technique (skis, bâtons, chaussures, casques, luges) est mis à disposition pour tous les séjours neige.

Un local de stockage au pied des pistes.

Une buanderie est mise à disposition pour le lavage du linge



## Les règles de vie du centre



**Horaires :** Réception des chambres toute la journée à partir de 8h30 jusqu'à 21h30

**Le bureau est ouvert** de 09h00 à 12h00 et de 13h00 à 17h00.

**Le jour du départ :** Il est impératif : - de libérer les chambres et de remettre les clés à l'accueil pour 11h00 au plus tard. - de déposer les draps devant les portes des chambres.

**Possibilité d'achats sur le centre :** Souvenirs,

## Une journée au centre

Avant 8h00	Je ne fais pas de b _ _ _ _ Je laisse les autres d _ _ _ _
De 8h00 à 8h30	C'est l'heure du p _ _ _ _ - d _ _ _ _ _ _ Je n'oublie pas de manger quelques t _ _ _ _ _ _
De 8h30 à 9h00	Je range ma c _ _ _ _ _ _ . Je fais mon l _ _ Je me b _ _ _ _ _ les dents. Je fais ma t _ _ _ _ _ _
De 9h00 jusqu'à 12h00	Activités
12h15 -13h00	Miam-miam : on m _ _ _ _ !!!! Je n'oublie pas de g _ _ _ _ _ à tout.
De 13h00 à .....	Quand on peut, selon l'activité que l'on fait ensuite, à ce moment de la journée, on fait un t _ _ _ _ _ c _ _ _ _
De 14h00 à 17h00	Activités et goûter
17h00-18h55	Je me lave... C'est l'heure des d _ _ _ _ _ et d'un temps calme
19h00-20h00	On m _ _ _ _
De 20h00 à .....	Je me brosse les d _ _ _ _ _ et me prépare pour la veillée
De 20h15 à 21h00	C'est l'heure de la v _ _ _ _ _ _
Après 21h30	CHUTTTTTTTTTTTTTT : On d _ _ _

## Fiche trousseau pour les séjours

### TROUSSEAU CONSEILLÉ

NOM et PRENOM : .....

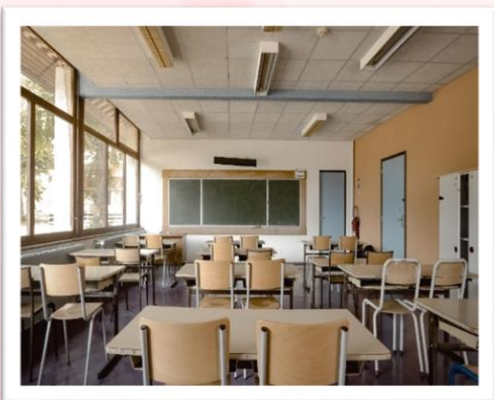
- Nous vous demandons de marquer tout le linge
- Comptabiliser les affaires portées pour le départ
- Il serait souhaitable que l'enfant participe à la préparation de sa valise afin qu'il connaisse parfaitement ses affaires

Pour un séjour d'une semaine :

	Nombre conseillé	Nombre emporté	Inventaire arrivée	Inventaire retour
Anorak ou blouson + K Way	1 + 1			
Pantalons	2			
T Shirts, polos	6			
Sweat Shirts, pull	2			
Gros Pull Chaud	1			
Jogging	1			
Chaussettes	6			
Slips	6			
Pyjamas	2			
Chaussures de marche	1			
Paire de basket	1			
Chaussons	1			
Casquette	1			
Serviette de table	1			
Serviette gants de toilette	3 + 3			
Trousse de toilette : savon, brosse à dent, dentifrice, peigne, shampooing				
Mouchoirs en papier				
Nécessaire courrier (feuilles, crayon, enveloppes, timbres)				
Sac pour le linge sale				
Crème solaire haute protection (indice 30 à 50)				
Petit sac à dos et gourde	1 + 1			
Lunettes de soleil	1			
<b>En plus pour les séjours neige</b>				
Pantalon ou salopette de ski	1			
Collants	1			
Sous pull	2			
Bonnet en laine	1			
gants chauds en laine	1			
Gants chauds de ski	1			
Chaussettes épaisses en laine	6			
Après-ski ou chaussures imperméables	1			
<b>En plus pour les séjours été</b>				
Maillot de bain	1			
Serviette de bain	1			
Chaussures d'eau	1			



## II. La Vallée du Champsaur



## Géographie



La Région est composée de 6 départements

- ❖ Les Hautes Alpes
- ❖ Les Alpes de Hautes Provence
- ❖ Le Vaucluse
- ❖ Le Var
- ❖ Les Bouches du Rhône
- ❖ Les Alpes Maritimes

### La Région

La région comprend plusieurs zones de moyenne et haute montagne : le Mercantour à l'est, avec son point culminant à 3 143 m : la Cime du Gélas, le massif des Écrins au nord qui culmine à plus de 4 000 m d'altitude (Barre des Écrins à 4 102 m, Pelvoux à 3 946 m), et les massifs moins étendus du Dévoluy, du Queyras et des Cerces<sup>15</sup>.

La région se caractérise par un climat méditerranéen au niveau du littoral et à l'intérieur des terres et par un climat montagnard qui décline vers le froid en fonction de l'altitude.

#### Glossaire :

Station de ski : Endroit aménagé pour la pratique du ski et de randonnée tant en hiver qu'en été.

Climat montagnard : Climat propre à la montagne qui se caractérise par des hivers froids et des étés frais et humides

E.S.F. : Ecole de Ski Français – regroupe les personnes diplômées dans la pratique sportive du ski et ses variantes

Climat méditerranéen : Climat tempéré ou chaud, et se caractérise par des étés chauds et secs et des hivers doux et humides

Parc national : Portion de territoire dans laquelle, la faune, la flore et le milieu naturel sont protégés des activités humaines

A.M.M. : Accompagnateur en Moyennes Montagnes – guide qualifié pour vous accompagner en montagne

Écosystème : Communauté d'êtres vivants – ensemble, par l'intermédiaire d'échanges, d'énergies et d'informations, ils favorisent le développement de la vie

Biodiversité : Diversité de la vie sur Terre qui s'apprécie par les diversités des écosystèmes, des espèces, des gènes dans l'espace et dans le temps

## Station d'Ancele

Cette petite station village est un lieu de vacances convoité pour son charme, son cadre naturel et ses pistes en pentes douces. Elle offre une « Dolce Vita montagnarde » avec ses terrasses conviviales directement installées sur le front de neige et l'accent chantant du sud que vous entendrez sur les places de village et sur le marché du dimanche. Le village vit à l'année et regroupe tous les services de proximité nécessaires.

### 65 ANS D'EXPÉRIENCE

Ancele est la doyenne des stations de la vallée du Champsaur. Elle a été créée en 1953 et a conservé une longue tradition d'accueil de jeunes skieurs en classes de neiges. Ici sont formés les skieurs de demain ! Bon nombre de skieurs ayant appris à skier à Ancelle reviennent faire découvrir la station de leurs débuts à leurs enfants, une forme de transmission entre générations !

L'ESF d'Ancele a dédié un espace aménagé pour les enfants débutants à partir de 3 ans : le club PLOU-PIOU. Ce jardin des neiges, situé à proximité de nos départs des cours collectifs enfants et adultes, en front de neige bénéficie de conditions exceptionnelles. Il permet aux enfants de découvrir, de s'initier et de savourer toutes les joies du ski en toute sécurité. Le jardin des neiges est un espace clos, réservé et protégé, desservi par un fil neige et un mini télésiège. Il est agrémenté de figurines et d'équipements éducatifs spécialisés pour favoriser le premier contact avec la neige. Dans cet espace ludique, les enfants trouveront équilibre et confiance. Guidés par des monitrices et moniteurs, les enfants apprennent à leur rythme tout en jouant. Le plaisir, ça s'apprend ! La station ouvre Du 15 décembre 2019 au 31 mars 2020.

### Aujourd'hui, Ancelle c'est :

- Entre 1350 m et 1807m d'altitude
- 30 km de pistes
- 200 canons à neige = bi fuides à dispatcher
- 20 pistes
- 13 remontées mécaniques
- 18 km de piste de ski de fond
- 1 snowpark et 1 boardercross



## Le parc naturel National des Ecrins

### Regards sur Le Parc National des Ecrins

Entre Alpes du Nord et Alpes du Sud, le massif des Ecrins est un vaste ensemble de haute montagne (150 sommets de plus de 3000 m et quelque 10 000 hectares de glaciers) compact, abrupt, sauvage que tempèrent les vastes étendus d'alpages à peine gagnées par les plus hardis mélèzes annonciateurs des forêts de résineux. De profondes vallées ciselées par les glaciers s'échappent de cette forteresse de pierre et de glace, s'ouvrant sur des territoires patiemment conquis par l'homme. Cette société montagnarde d'abord agropastorale puis impliquée dans l'activité touristique a façonné avec humilité ces paysages admirables. C'est ce rapport entre la puissance des reliefs et la ténacité des hommes qui confère au massif des Ecrins son caractère à la fois secret et d'une sauvage beauté que rien n'est venu altérer.

### Portrait

Création du parc : 27 mars 1973

Le cœur du Parc : 92 000 ha

Aire d'adhésion : 160 600 ha (53 communes adhérentes)

Altitude du parc : entre 700 et 4 102 m (Barre des Écrins)

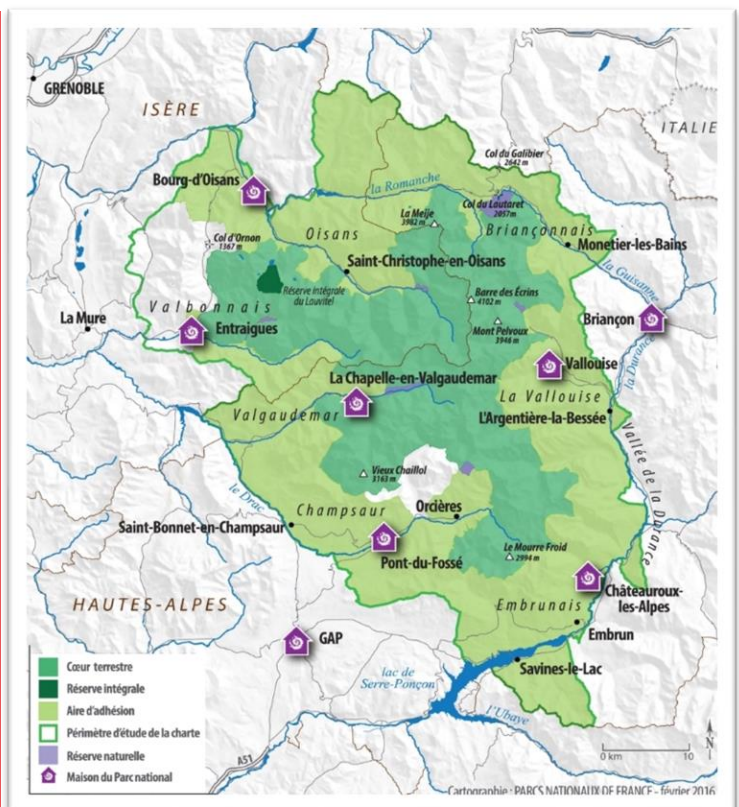
Près de 700 km de sentiers entretenus et signalisés

Glaciers : 7120 ha

Alpages (estives) : 68 800 ha utilisés

Forêts : 41 422 ha

2 500 espèces végétales, plus de 350 espèces de vertébrés et des centaines d'autres petites bêtes dont de très nombreux papillons.





## Protection de l'environnement



« Un parc national est un territoire d'exception ouvert à tous et sous la responsabilité de chacun »

### 6 parcs nationaux en France

Le Mercantour  
Port-Cros  
Vanoise  
Ecrins  
Pyrénées  
Cévennes



Ainsi le parc national va être réglementé pour que tout ce qui est sujet à dégrader soit limité, restreint.

Sous quelles formes se traduit cette réglementation ?

Chaque parc national est réglementé selon ses spécificités. Bien souvent, les mêmes éléments reviennent pour tous.

→ D'une façon générale, la cueillette des végétaux et le prélèvement de fossiles et minéraux sont interdits dans le cœur du Parc national des Écrins. Pour autant, des "dérogations" existent pour permettre la cueillette modérée de certains petits fruits, baies sauvages et de génépis.

→ La circulation motorisée n'est pas sans conséquence sur le milieu :

- **érosion du sol** : les zones fragiles (dunes côtières, zones arides et alpages, terrains pentus) sont vulnérables aux passages répétés de véhicules qui peuvent entraîner des départs d'érosion et favoriser le ruissellement, phénomènes qui seront par la suite difficiles à maîtriser
- **pollution de l'air** : outre les gaz d'échappement et leurs nuisances olfactives, sur des espaces où le terrain est nu et sec, la poussière peut constituer une nuisance importante
- **nuisances sonores** : le bruit des véhicules constitue une gêne majeure pour la faune mais aussi pour les autres utilisateurs du milieu
- **atteintes écologiques** : le passage de véhicules motorisés représente une nuisance importante pour les sols et la végétation, notamment pour les jeunes plants et ceux de petite taille
- de par leur odorat fortement développé, nombre d'animaux sont également gênés par **les émanations des véhicules**.

Aussi, les Accompagnateurs de Moyennes Montagnes sont les spécialistes de l'environnement et du milieu sur lequel vous allez vous trouver. Toutes les questions sont bonnes à poser. Ils peuvent vous aider à déterminer quels actes sont nocifs pour le respect des écosystèmes et de la biodiversité.

## Les Activités durant votre séjour

### Au Printemps/Eté

- Randonnée pédestre
- Randonnée VTT
- Journée Baignade au Lac de Saint Bonnet/Serre Ponçon
- Canoé/Rafting
- Parapente\*
- Balade avec des ânes
- Cani rando
- Escalade
- Canyoning
- Course d'orientation
- Equitation
- Accrobranche\*/ Grimpe d'Arbres
- Trottinette électrique\*
- Sports émergents

### En Automne/ Hiver

- Ski Alpin / Ski de fond
- Kart sur glace\*
- Raquettes à neige
- Patinoire
- Chiens de traîneau
- Ski Joering
- Biathlon

### Les Ateliers du centre

- Rhône: Grandeur Nature
- Découvertes de l'Environnement proche
- Cultiver son jardin
- Les ânes du Champsaur
- Eco-citoyen

### Les Visites

- L'école d'Autrefois
- Le Musée de la Faune et de la Flore
- Le Musée de Gap
- Fromagerie Ebrard de Chabottes

*\* Activités interdites pour les classes de découvertes*



### III. Classes de découvertes - Axes d'études à la Martégale\*



*\*A titre informatif pour les classes de découvertes*

## Les différents axes d'étude

### Il y a le théorique

Le coordinateur pédagogique du centre pourra vous proposer selon votre fil conducteur de l'année, ou votre projet annuel, tous les axes d'études qui peuvent être traités durant les activités. Si vous choisissez un atelier du centre, nos animateurs orienteront l'atelier de manière à ce que vous puissiez exploiter en amont ou après le séjour les connaissances acquises. Beaucoup d'autres ateliers sont possibles et réalisable sur le centre avec nos partenaires les Accompagnateurs de Moyennes Montagne. Ne pas hésiter à nous demander leur descriptif d'ateliers.

Outre ces ateliers, les temps de classes pourront s'articuler autour de différents axes d'études correspondant au milieu dans lequel vous vous trouvez.

Les traditions pastorales en Montagne (transhumance, Buron, ferme et élevage, fêtes locales) La Faune et la Flore en Moyenne Montagne (étude de cas sur les espèces locales) La Gastronomie des Hautes Alpes (production, fabrication, dégustation) Le ski (son histoire, les légendes associées, les pratiques du trappeur en montagne) La Neige (cycle de l'eau, la vie dans la neige, l'enneigement artificiel) Le vent et son utilité



### Et le pratique

Pour nos ateliers spécifiques et thématiques nous faisons appel aux accompagnateurs en montagne du Champsaur.

Avec eux, partez à la découverte de la faune, Flore, traditions de montagne. Mais aussi, participez activement et de manière ludique aux ateliers conçus spécialement pour tous les niveaux scolaires.

Pour avoir la brochure des AMM c'est par ici :

<https://57f99fe1-7687-4777-9981-38fe7cf418a1.usrfiles.com/ugd/57f99f5d11685c849a435d99fbc0feae91f875.pdf>

## Avec nos animateurs

**Objectifs** Exprimer ses connaissances et les mutualiser

Enrichir ses connaissances : nouveaux mots, expressions sur différents thèmes

Observer, analyser la nature

Faire soi-même, pratiquer, expérimenter

**Parcours** Découvertes de l'environnement proche

Cultiver son jardin

Les ânes du Champsaur

Eco-citoyen !

Pour avoir le contenu de nos activités c'est par ici ! : [https://57f99fe1-7687-4777-9981-38fe7cf418a1.usrfiles.com/ugd/57f99f\\_22f5db6184b74288bf0179dfafcf4082.pdf](https://57f99fe1-7687-4777-9981-38fe7cf418a1.usrfiles.com/ugd/57f99f_22f5db6184b74288bf0179dfafcf4082.pdf)

Pour préparer votre dossier d'Inspection Académique ou de sortie avec nuitées – c'est par là ! : <https://www.lamartegale.com/on-donne-des-nouvelles-blog>





## CONTACTS

- **Pour toutes réservations, inscriptions, demande de devis**

FOL 69 – Ligue de l'Enseignement du Rhône  
20 Rue François Garçon 69003 Lyon - 04 72 60 04 74  
Mme Favreau Julie - [jfavreau@laigue.org](mailto:jfavreau@laigue.org)

- **Pour tous renseignements sur les locaux, les particularités techniques du centre**

CENTRE LA MARTEGALE  
Quartier de l'Adrech 05260 Ancelle - 04 92 50 80 58  
Mr Drouet Anthony – [adrouet@laligue.org](mailto:adrouet@laligue.org)



## DOSSIER PÉDAGOGIQUE

Classes de Découvertes - Séjours de Vacances

Centre de Vacances - Ancelle Les hautes Alpes (05)